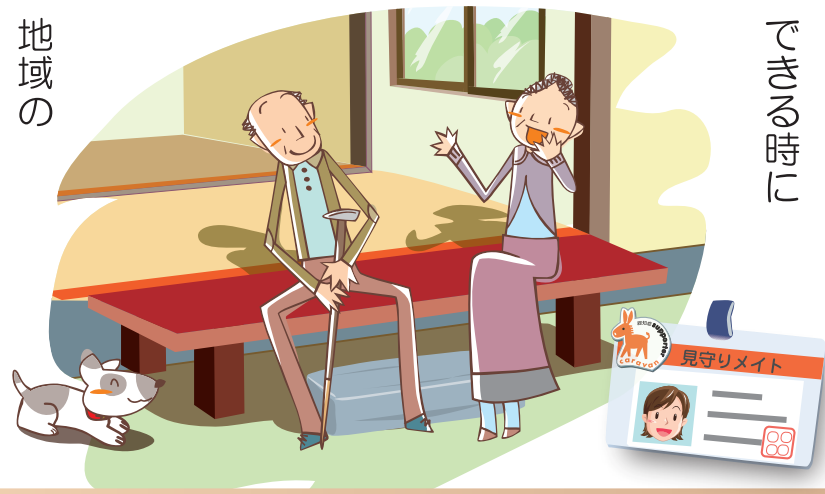


# 11 認知症等 見守りメイト 月養成講座 受講者募集

受講  
無料  
要申込

地域の  
高齢者へ届ける  
ボランティアです。



見守りの『安心』を  
あなたにできるカタチで  
できる時に

## おもな活動内容

- 生活状況の見守り**  
電灯やポストの状況などの外からの見守り
- あいさつや声かけ**  
玄関先やスーパー等の外出先での日常的なあいさつ
- 話し相手**  
利用者の自宅等での話し相手や見守り
- 家族からの相談**  
電話や訪問などによる家族等の相談相手

※ 上記の中からできる範囲での活動となります。(活動にあたっては、長寿あんしん相談センターが支援します)

## 活動までの流れ

- 1 受講**
- 2 資格証の受領**
- 3 見守り依頼**  
長寿あんしん相談センターから見守りメイトへ
- 4 顔合わせ会**  
見守り内容の調整など
- 5 活動開始**

### 11月 平日コース

1日目 **9日(木)** 9:30 ~16:10

### 11月 土曜コース

1日目 **11日(土)** 9:30 ~16:10

**交流体験について** 通常、座学1日目と2日目の間に、グループホームや小規模多機能ホームにおいて交流体験実習がありますが、感染症拡大防止の観点から、今回は座学で代替させていただきます。

2日目 **16日(木)** 9:30 ~12:30

2日目 **18日(土)** 9:30 ~12:30

会場：鹿児島市吉田福祉センター

会場：かごしま国際交流センター

申込・受講に関する詳細は、裏面をご覧ください

# 11月受講申込欄

申込受付：9月1日(金)～

申込締切：10月31日(火)まで

下記欄に必要事項を記入頂き FAX でお送りください。また、長寿あんしん相談センターホームページの入力フォーム、お電話でも受け付けています。

氏名(ヨミガナ)	年齢	住所	〒	—	コース選択(✓を入れる)
					<input type="checkbox"/> 平日コース
		連絡先	—	—	<input type="checkbox"/> 土曜コース

インターネットからもお申しいただけます。  
鹿児島市長寿あんしん相談センターホームページ



[www.kg-shien.org](http://www.kg-shien.org)



上記コードからもアクセスできます

## ■ 交流体験の代替カリキュラムについて

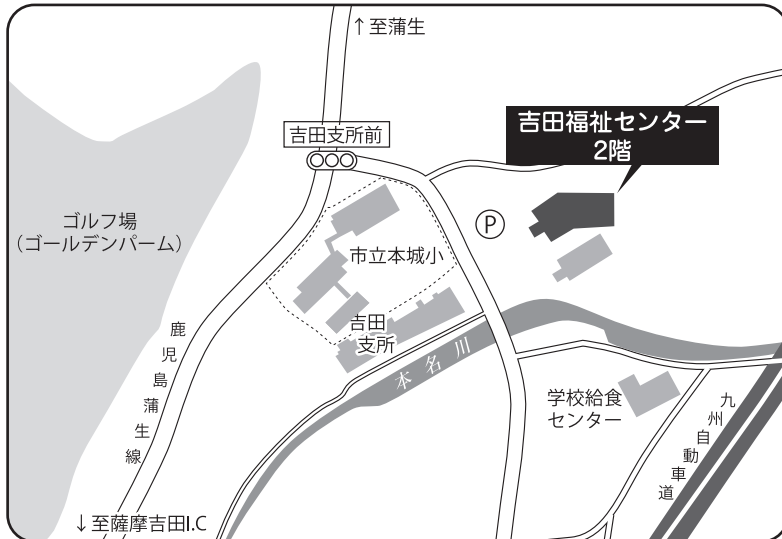
通常、グループホームや小規模多機能ホーム等にて「交流体験」を行っておりますが、新型コロナウイルス感染拡大防止の観点から、今回は代替として座学による「声かけに関する講義」を行います。

## 《各会場のご案内》

【木曜コース】

### 鹿児島市吉田福祉センター

所在地：本城町1687-2



【土曜コース】

### かごしま国際交流センター

所在地：加治屋町19-18



※国際交流センターの駐車場には限りがあります。周辺の有料駐車場を利用頂くか、公共交通機関をご利用下さい

### ご注意ください

講座に関するお問合せは、各会場では受け付けておりません。ご不明な点がございましたら、下記連絡先までお願い致します。

FAX送信先・お問合せ

鹿児島市長寿あんしん相談センター本部 業務課

〒890-0072 新栄町1番11号

FAX:099-813-1041

☎099-813-8555